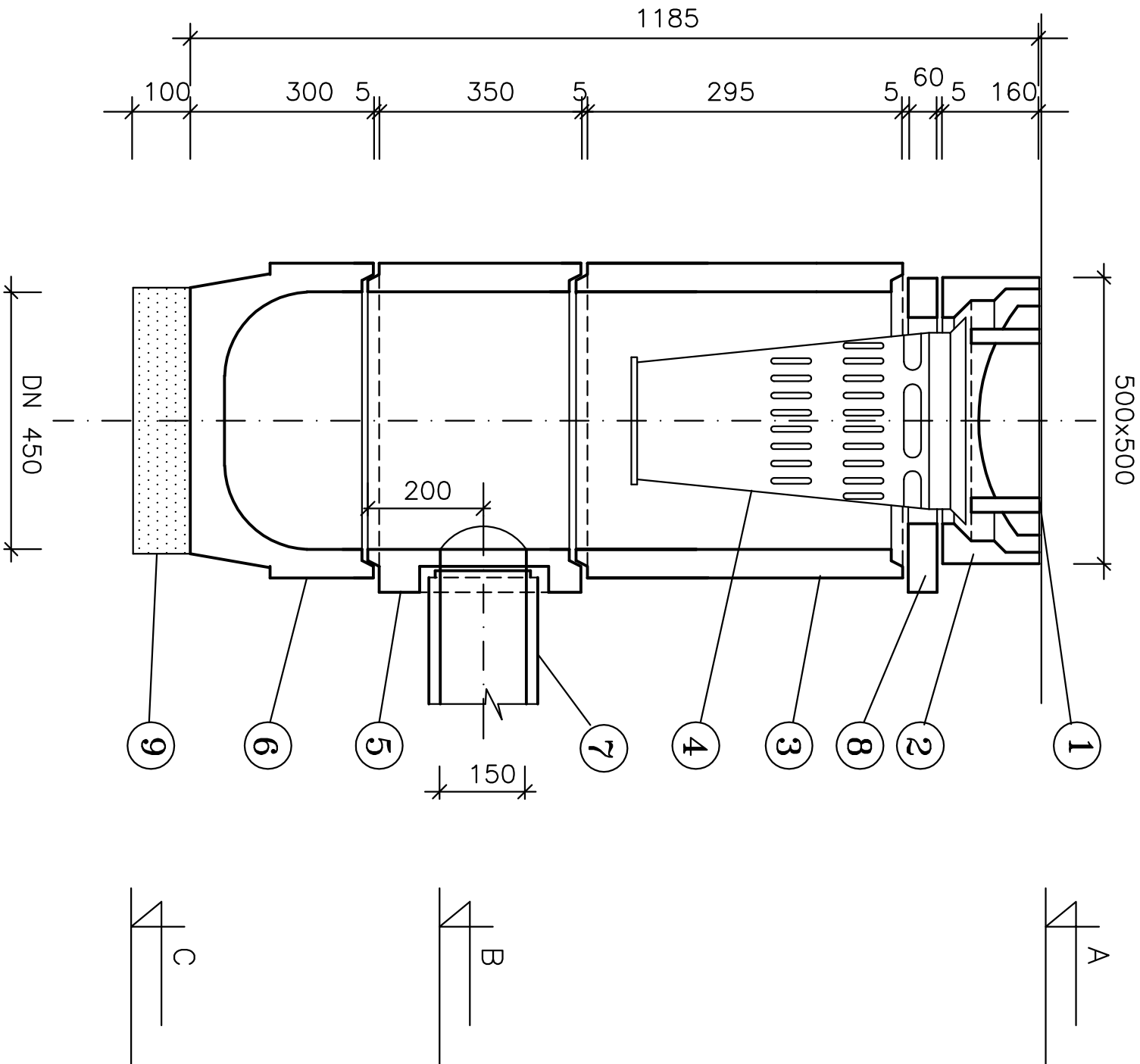


ŘEZ VPUSTÍ



LEGENDA:

- 1 MŘÍŽ M1 D400, DIN 19583–13
- 2 RÁM BEGU DIN 19583–9 D400
- 3 HORNÍ SKRUŽ TBV–Q 450/295/5b
- 4 KALOVÝ KOŠ DIN 4052 – B1
- 5 SKRUŽ S VÝTOKOVÝM OTVOREM TBV–Q 450/350/3a PVC
- 6 DNO TBV–Q 450/300/2a
- 7 TROUBA PVC DN 150 – DL. 5,5 m
- 8 VYROVNÁVACÍ PRSTENEC TBV–Q 390/60/10a
- 9 HUTNĚNÁ VRSTVA PÍSKU

TABULKA VPUSTÍ:

OZNAČENÍ VPUSTI	UV1	UV2	
KÓTA TERÉNU "A"	302,33	302,46	
KÓTA ODTOKU "B"	301,55	301,68	
KÓTA ZÁKLADU "C"	301,05	301,18	

VYPRACOVAL	KRESLIL	ZODP. PROJEKTANT	<div><div><div></div><div>Ivo Hradil–VODOPROJEKT</div></div><div><div>KALALOVÁ 995</div><div>VALAŠSKÉ MEZIRČÍ</div><div>hradil@ivohradil.cz / 73453283</div></div></div>		
ING. I. ŠRAMOTOVÁ	ING. I. ŠRAMOTOVÁ	ING. IVO HRADIL			
STAVEBNÍK	MÍSTO				
Město Valašské Meziřččí	Valašské Meziřččí				
AKCE					
VALAŠSKÉ MEZIRČÍ			FORMÁT	2 A4	
– OPRAVA KANALIZACE KOUTY			DATUM	12. 2023	
			ÚČEL	DPS	
			ARCH. ČÍSLO	2023.80–1	
NÁZEV	D3 ULIČNÍ VPUST UV			MĚŘITKO	Č. VÝKRESU
				---	1/8